

# BOV Lohme, Maßnahme 58-A-4 Aufforstung südlich des Kaderbaches, 1. BA

## Aufgabenstellung

Im Rahmen des Bodenordnungsverfahrens (BOV) der Gemeinde Lohme wurde ein Maßnahmenplan (MP) erstellt und durch das Ministerium für Landwirtschaft, Umwelt und Verbraucherschutz Mecklenburg-Vorpommern genehmigt.

Bestandteil dieses Maßnahmenplans ist u.a. die Maßnahme M-58-A-4 „Aufforstung südlich des Kaderbaches“

## Planung und Umsetzung

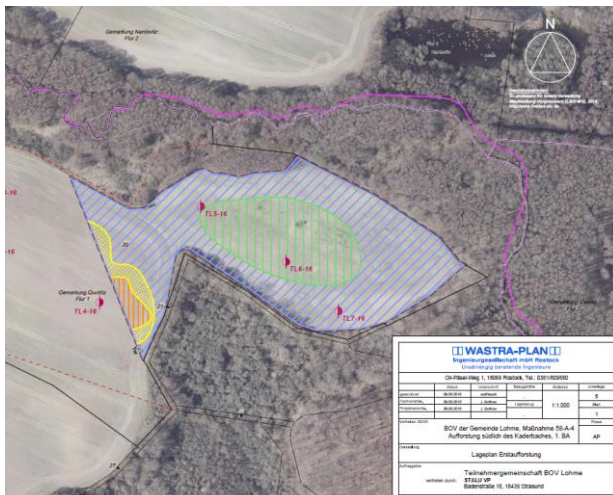
Nach erfolgter Regelung der Eigentumsverhältnisse für die seit mehreren Jahren extensiv bewirtschaftete Grünlandfläche wurde auf der Grundlage eines Standortgutachtens eine gezielte Artenauswahl für die Aufforstung getroffen. Folgende Arten wurden gepflanzt:

- Traubeneiche (*Quercus petraea*);
- Vogelkirsche (*Prunus avium*);
- Sommerlinde (*Tilia platyphyllos*);
- Elsbeere (*Sorbus torminlis*);

als Ausgleichsmaßnahme für die im BOV Lohme vorgesehenen Infrastrukturmaßnahmen. Die Gesamtmaßnahme ist mit einer Fläche von 8,5 ha im MP ausgewiesen. Zur Kompensation sämtlicher im Maßnahmenplan ausgewiesenen Infrastrukturmaßnahmen war eine Aufforstungsfläche von 2,5 ha erforderlich. Diese wurde mit dem 1. Bauabschnitt umgesetzt.

insgesamt ca. 17.000 Pflanzen.

Die Pflanzung erfolgte als Herbstpflanzung mit anschließender Fertigstellungspflege. Das komplette Pflanzareal wurde auf Grund des angrenzenden Rotwildeinstandsgebietes mit einem Wildschutzzaun (2 m Höhe) umgeben. Auf der Aufforstungsfläche erfolgt eine 4-jährige Entwicklungspflege.



**Bild 1** Lageplan der Aufforstungsfläche



**Bild 2** aufgeforstete Grünlandfläche

## Projektdaten

### Auftraggeber:

TG des BOV Lohme über StALU VP, Herr Feldmann

**Zeitraum:** Planung bis Fertigstellung: 05/16- 12/16

**Planung:** § 40 HOAI 3-9